

# GRADA LBS1000

Polimer Modifiye Bitüm Kauçuk  
Esaslı, Tek Bileşenli, UV  
Dayanımlı Elastik Su Yalıtım  
Malzemesi

Ürün Teknik Dokümanı

Düzenleme: 11.12.2017

Revize :

## TANIM

Polimer modifiye bitüm kauçuk esaslı,  
Solventsiz, tek bileşenli, uv dayanımlı yüksek  
elastik, kalın su yalıtım kaplaması.

## AVANTAJLARI

- Hazırlaması ve uygulaması kolaydır.
- Solvent içermez, çevre dostudur.
- -20°C ile 200°C gibi geniş sıcaklık aralığında özelliğini kaybetmez.
- Eksiz, bütün bir kaplama sağlar.
- Düşey ve yatay zeminlerde kullanılabilir.
- Uygulandığı yüzeye iyi yapışır.
- Çatlak köprüleme özelliği vardır.

## UYGULAMA ALANLARI

- Temel ve perde duvarlarda
- Islak mekânlarda, istinat duvarlarında
- Sızıntı suyuna, geçici veya sürekli su basıncına maruz kalan yapı ve yapı elemanlarının korunması ve yalıtımında
- Yalıtım ve drenaj levhaların yapıştırılması
- Bitümlü membran, zift, asfalt, ziftli kağıt Sıvalı tuğla, metal, tahta, çinko, saç

## TEKNİK ÖZELLİKLER

Renk	Kahverengi (Kuru Siyah)
Kıvam	Fırça, mala, sprey
Katı Madde İçeriği	71%
Uygulama Sıcaklığı	+5°C +35°C
Kullanım Süresi	1-2 Saat
Kuruma Süresi	Min. 48 Saat
Su ile Temas	48 Saat
Raf Ömrü	1 YIL
Kopmada Uzama	≈ 1000 %

\* 23°C sıcaklık, 50% bağıl nem için.

## UYGULAMA YÖNTEMİ

### Uygulama Aletleri

Karıştırıcı, fırça, mala, koruyucu ekipman

### Yüzey Hazırlığı

Uygulama yapılacak yüzeyin, sağlam, kuru, temiz, gevşek parçalardan arındırılmış olması gerekmektedir.

Yüzeydeki derin boşluklar tamir harcı ile kapatılmalıdır.

İç köşeler, duvarların birleşim yerleri pah yapılmalıdır.

Uygulama yapılacak yüzey solventsiz bitüm astar ile astarlanmalı ve astar tam olarak kurduktan sonra uygulamaya geçilmelidir.

### Astarlama

Ürün 1/5 oranında sulandırılarak astar yapılabilir. Malzeme uygun bir fırça ile dengeli bir şekilde dağıtılarak yatay yüzeylerde malzeme birikimine izin verilmeden uygulanmalıdır. Astarın kurumması beklenmeli ve daha sonra asıl uygulamaya geçilmelidir. 0.25 kg/m<sup>2</sup> oranında kullanım önerilmektedir.

### Uygulama ve Sarfiyat

Hazırlanan yüzeye fırça, mala, ya da sprey ile en az 2 katta uygulanmalıdır. İlk kat uygulaması yapıldıktan sonra ikinci kat uygulaması için tam kurumanın gerçekleşmiş olması gerekmektedir. İkinci kat ilk kata dik olacak şekilde yapılmalıdır. Verilen tüketim miktarı 2 kat için toplam miktardır.

Kullanım Alanı	Kuru Film (mm)	Tüketim(kg)
Zemin nemine maruz alanlar	3 mm	4,5 kg/m <sup>2</sup>
Geçici süreli basınçlı suya karşı yalıtım	3 mm	4,5 kg/m <sup>2</sup>
Sürekli basınçlı suya maruz alanlar	4 mm	5,5 kg/m <sup>2</sup>

*\*Katlar arasında cam elyaf donatı filesi kullanılması tavsiye edilmektedir.*

### UYGULAMA SONRASI KORUMA

Tam kuruma gerçekleşene kadar temel çukuru kapatılmamalıdır. Uygun ısı yalıtım ve drenaj levhalarıyla kaplama korumaya alındıktan sonra dolgu yapılmalıdır.

### DEPOLAMA

Serin ve kuru ortamda, doğrudan güneş almayacak şekilde, dondan korunarak depolanmalıdır. Üst üste palet koyulmamalı, ilk giren ilk çıkar şeklinde sevk edilmelidir.

### DİKKAT EDİLMESİ GEREKEN DURUMLAR

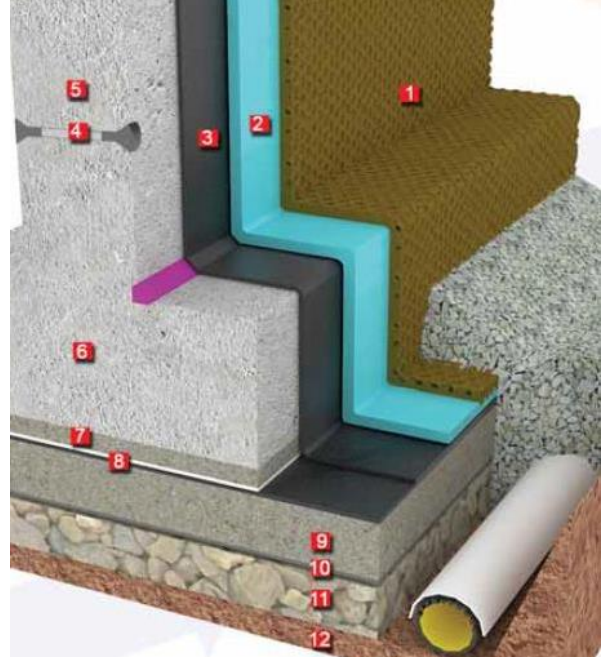
- Yağmur yağarken veya yağma olasılığı olan durumlarda uygulama yapılmamalıdır.
- Uygulama yapıldıktan sonra ilk 24 saat, dondan, güneşten, şiddetli rüzgârdan korunmalıdır.
- Uygulama, yapının suyla temas eden kısmına yapılmalıdır.
- Soğuk havalarda malzemenin kürlenmesi daha yavaş gerçekleşeceği için 2. Kat uygulaması yapılmadan ilk katın tam olarak kurduğundan emin olunmalıdır.
- Uygulama sıcaklığına dikkat edilmesi, +5°C +30°C sıcaklık aralığında uygulama yapılması gerekmektedir.

### ALETLERİN TEMİZLENMESİ

Kullanılan aletler kurumadan su ile temizlenmelidir. Kurumuş malzeme için solvent ile temizlik yapılabilir.

### UYARI

Ürünün amacının dışında kullanılması ya da yukarıda belirtilen uygulama şartlarına uyulmaması durumunda oluşacak hatalardan GRADA sorumlu değildir.



UYGULAMA TEKNİK ÇİZİM	
1	DRENAJ LEVHASI
2	ISI YALITIM LEVHASI
3	BİTÜMLÜ LİKİT MEMBRAN
4	TIE ROD
5	BETONARME PERDE DUVAR
6	BETONARME TEMEL
7	KORUMA ŞAPI
8	GEOTEKSTİL KEÇE
9	GROBETON
10	POLİETİLEN ÖRTÜ
11	BLOKAJ
12	SIKIŞTIRILMIŞ TOPRAK

